

**rainer hofmann**

# **bogevischs buero**

**Von der Aneignung zum Eigentum:  
Gemeinnützige (Wohn-)projekte und ihr  
Entstehungsprozess**

**Wiesbaden 21.7.22**

das **stille**leben





willem claesoon heda 1631 \_ stilleben mit brombeerpaste

das **unheimliche**

**kleinsasserhof\_ steiermark**

**künstlerkollektiv zuk club**

**und viele mehr**

die altstadt

**lissabon\_alfama**

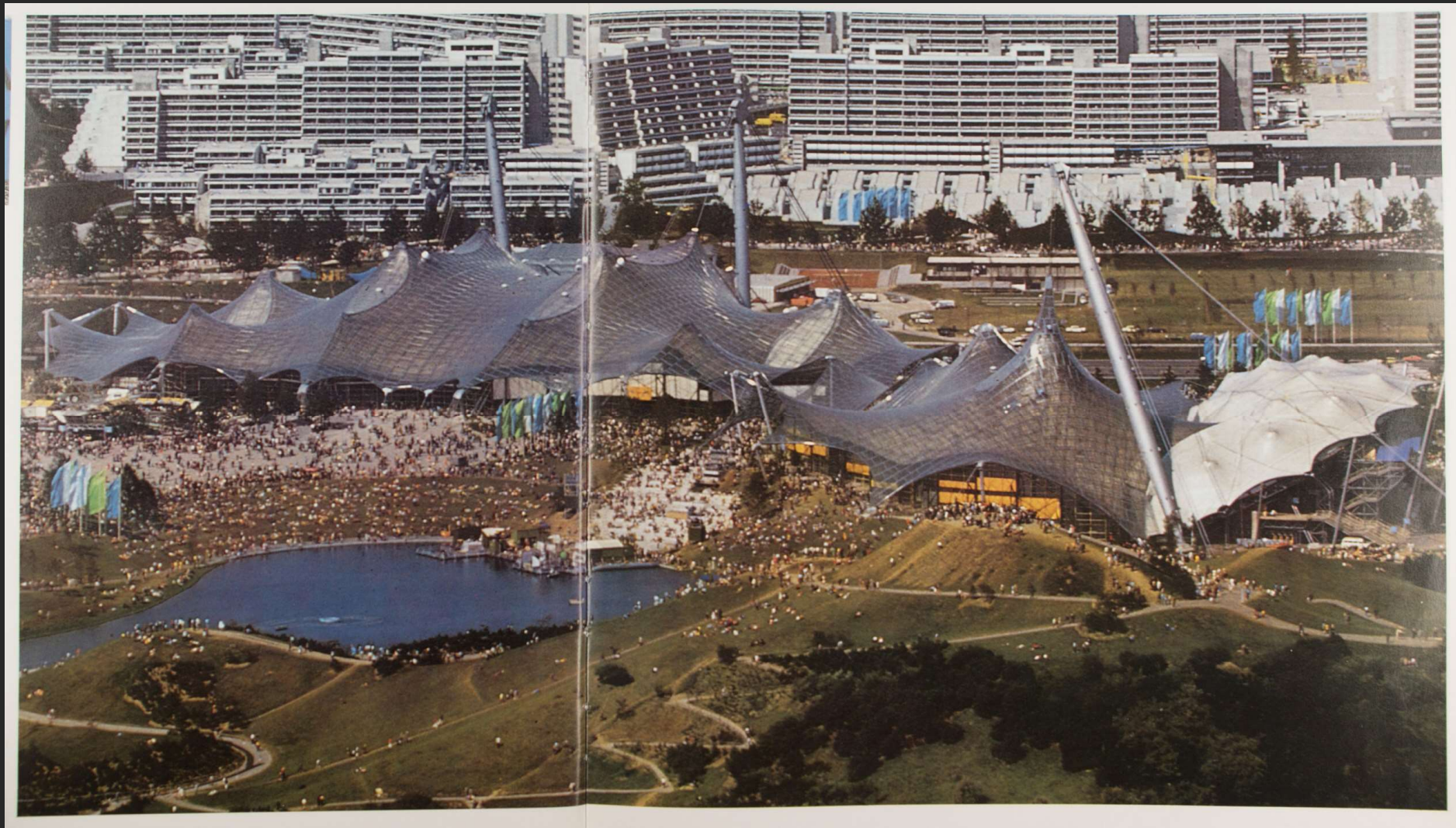
das dorf

olympisches dorf flachbauten 2.0



arge mit werner wirsing









Olympisches Fraendorf Oberwiesefeld



rainer hofmann arge  
wirsing bogevischs  
buero 081210 tum



rainer hofmann arge  
wirsing bogevischs  
buero 081210 tum





rainer noimann arge  
wirsing bogevischs  
buero 081210 tum









B 22

22-02



C







T 20

















D 25

die gruppe



baugemeinschaft  
würzburg hubland

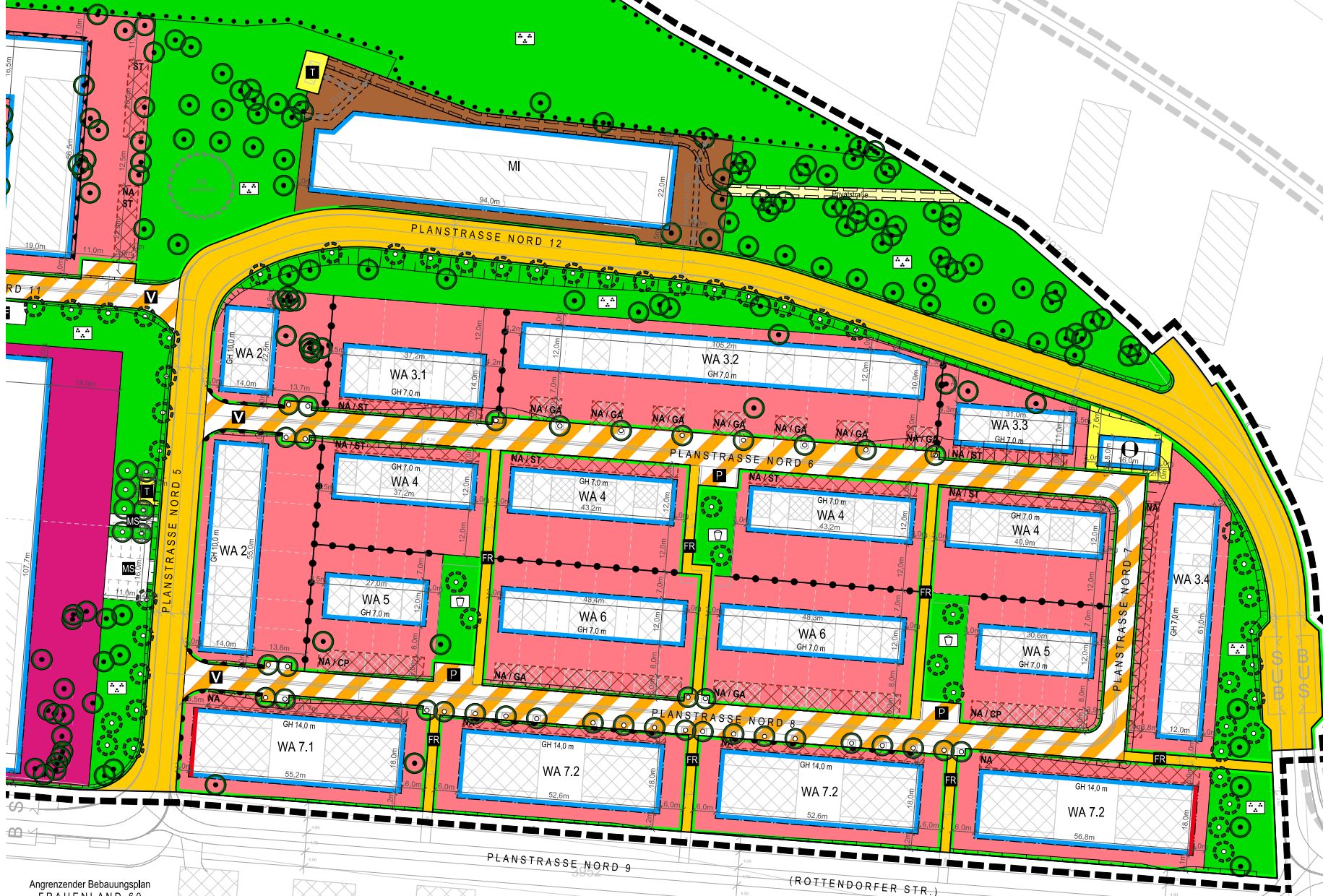
# das haus

16 wohnheiten  
BGF 3289qm  
fertigstellung 2020

antonio-petrini-preis 2021



3823



Angrenzender Bebauungsplan  
FRAUENLAND 62  
"Hubland Nord -  
Wohngebiet an der alten Landbahn  
östlich Elfer Weg"

Angrenzender Bebauungsplan  
FRAUENLAND 60  
"Hubland Nord -  
Wohngebiet an der alten Landbahn"

QUARTIERSPLATZ































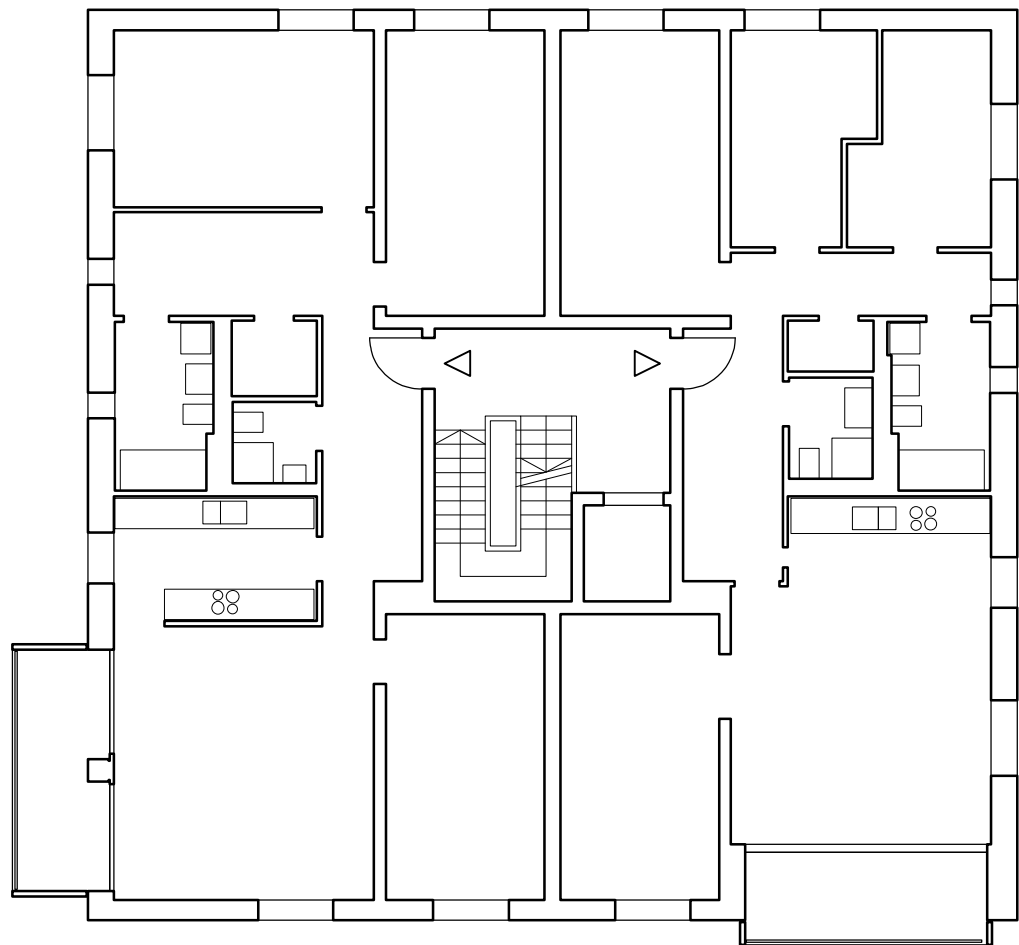


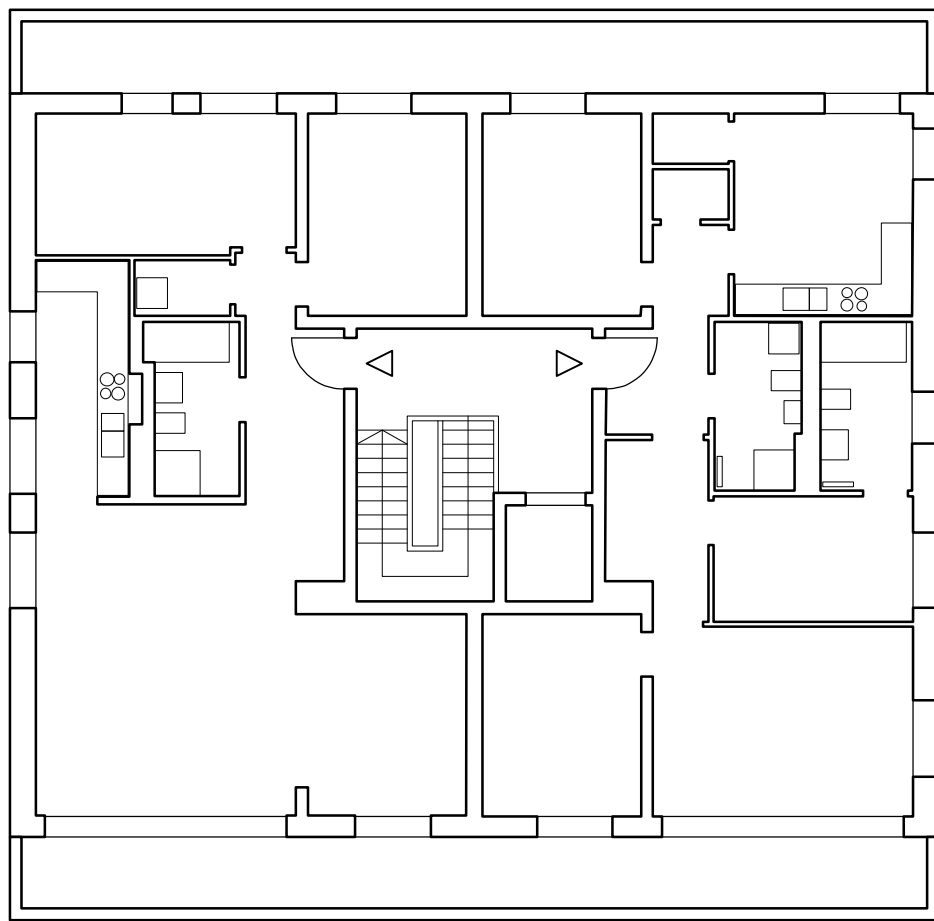


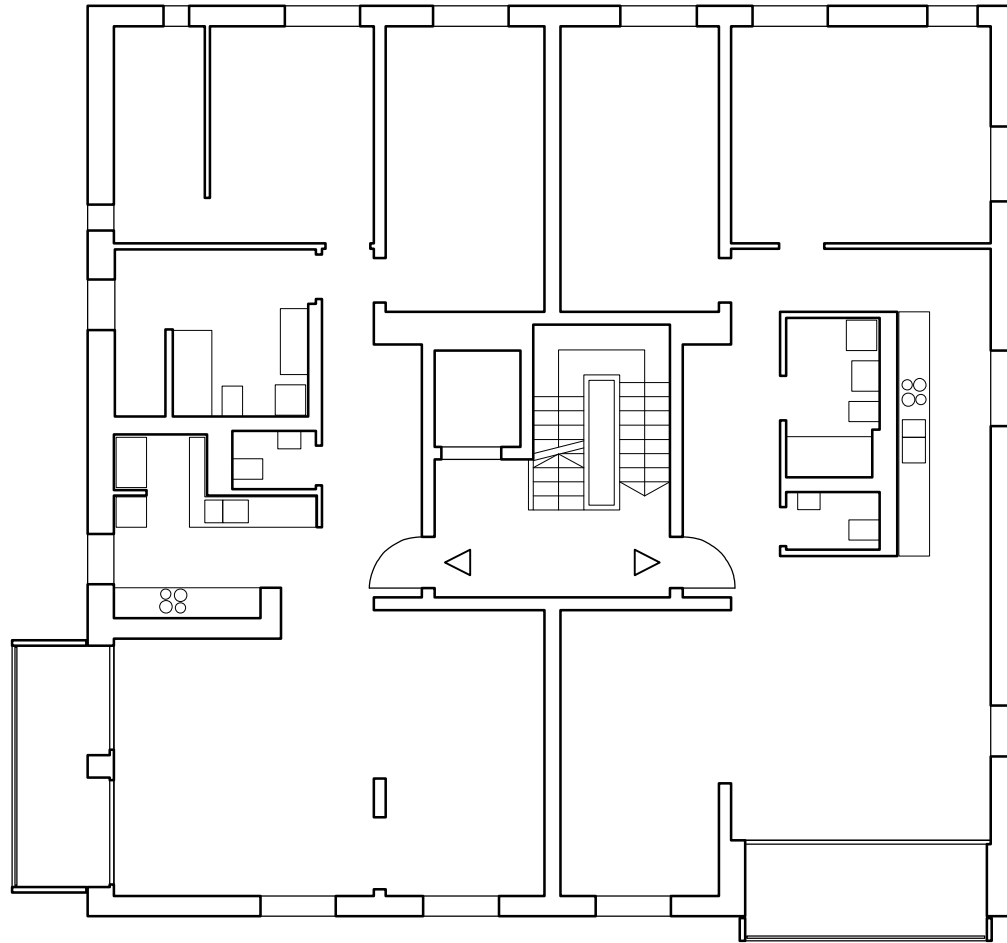


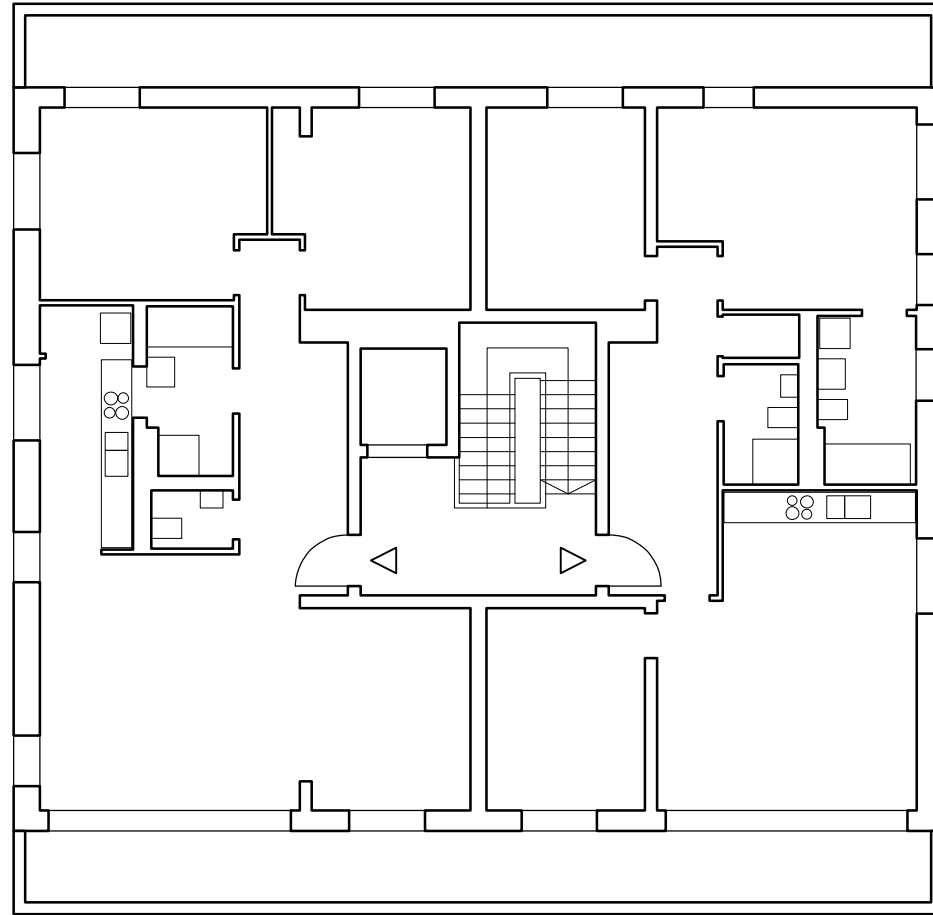






































das **wagnis**

genossenschaftliche  
wohnanlage  
wagnisART

# die bewohner

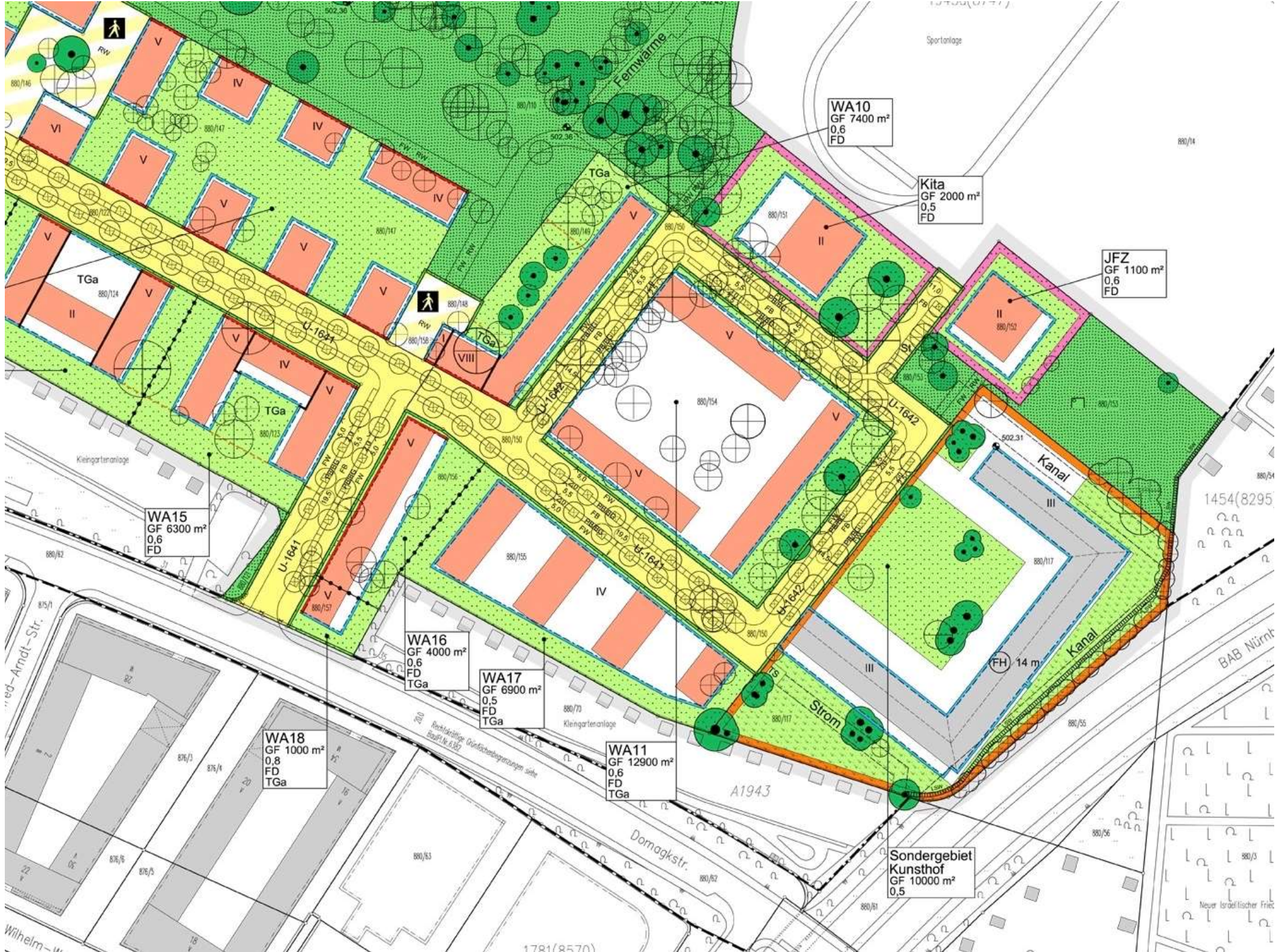
138 wohneinheiten  
BGF 20275qm  
fertigstellung 2016

Preise u.a:  
Deutscher Städtebaupreis  
DAM Preis  
DGNB Preis

arge mit schindlerhable







WA10  
GF 7400 m<sup>2</sup>  
0,6  
FD

Kita  
GF 2000 m<sup>2</sup>  
0,5  
FD

JFZ  
GF 1100 m<sup>2</sup>  
0,6  
FD

WA15  
GF 6300 m<sup>2</sup>  
0,6  
FD

WA16  
GF 4000 m<sup>2</sup>  
0,6  
FD  
TGa

WA17  
GF 6900 m<sup>2</sup>  
0,5  
FD  
TGa

WA18  
GF 1000 m<sup>2</sup>  
0,8  
FD  
TGa

WA11  
GF 12900 m<sup>2</sup>  
0,6  
FD  
TGa

Sondergebiet  
Kunsthof  
GF 10000 m<sup>2</sup>  
0,5

Kanal

Kanal

Strom

U-1641

U-1642

U-1643

U-1644

U-1645

U-1646

U-1647

TGa

TGa

TGa

TGa

TGa

TGa

TGa

TGa

TGa

TGa



Sportanlage

Kleingartenanlage

Arndt-Str.

Domagkstr.

BAB Nürnberg

Neuer Israelischer Friedhof

1781(8570)

1454(8295)

880/14

880/54

880/53

880/54

880/55

880/56

880/55

880/56

880/57

880/58

880/59

880/60

880/55

880/56

880/57

880/58

880/59

880/60

A1943

Rechtstränige Grundstücksgarantien siehe Bauplan Nr. A.192

Wilhelm-Str.

876/5

876/5

876/5

876/5

876/5

876/5

876/5

876/5

876/5

876/5

876/5

876/5

876/5

876/5

876/5

876/5

876/5

876/5

876/5

876/5

876/5

876/5

876/5

876/5

876/5

876/5

876/5

876/5

876/5

876/5

876/5







# workshop 01\_ gemeinwohl versus eigeninteresse



regel 2

farbcodierung 1m<sup>2</sup> nicht privat

regel 1

installation schublade im  
abstand von mind 1,5m zur  
nächsten

minimaler bodenabstand 1m

mindestverbindungen zu  
anderen = 3



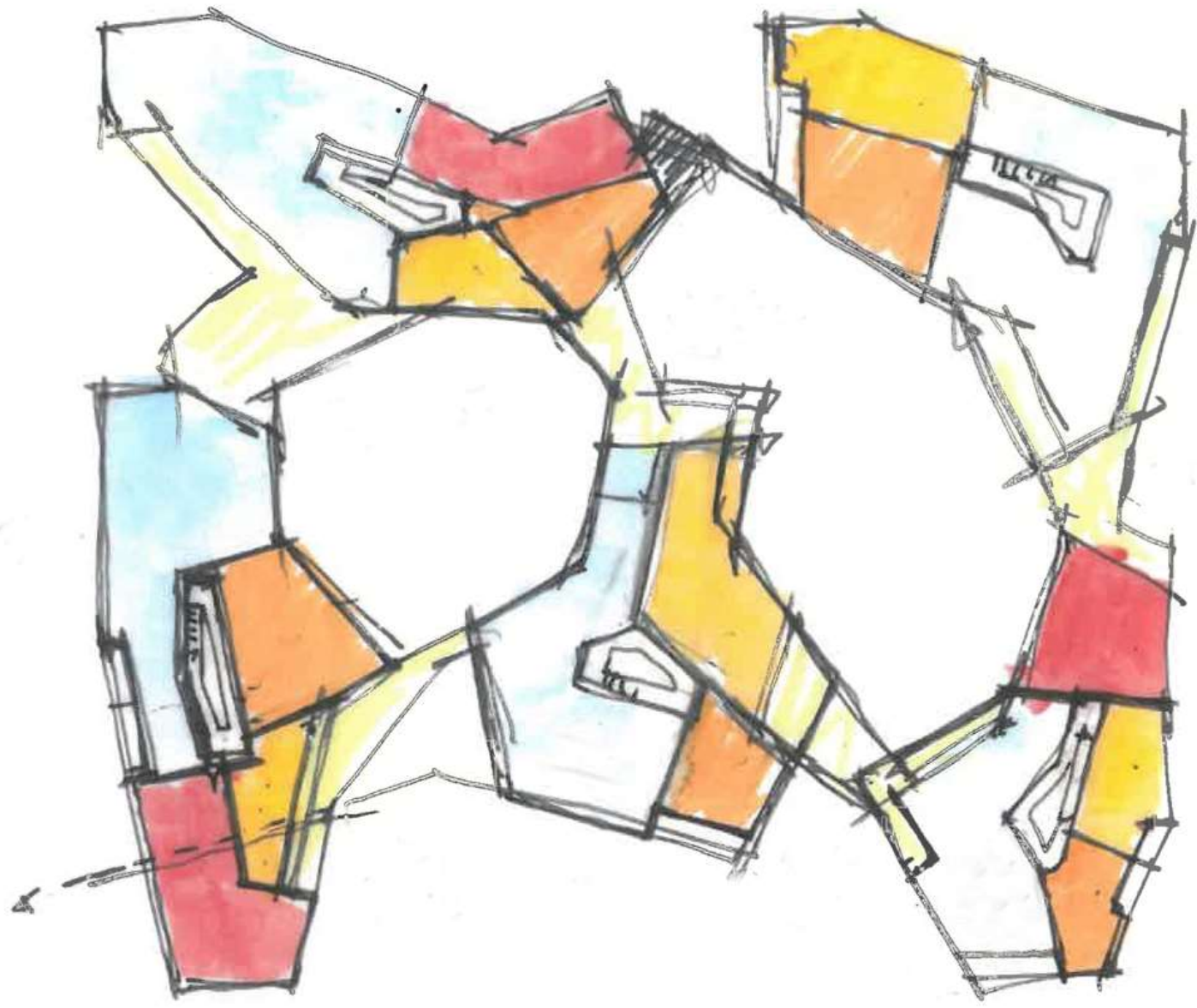


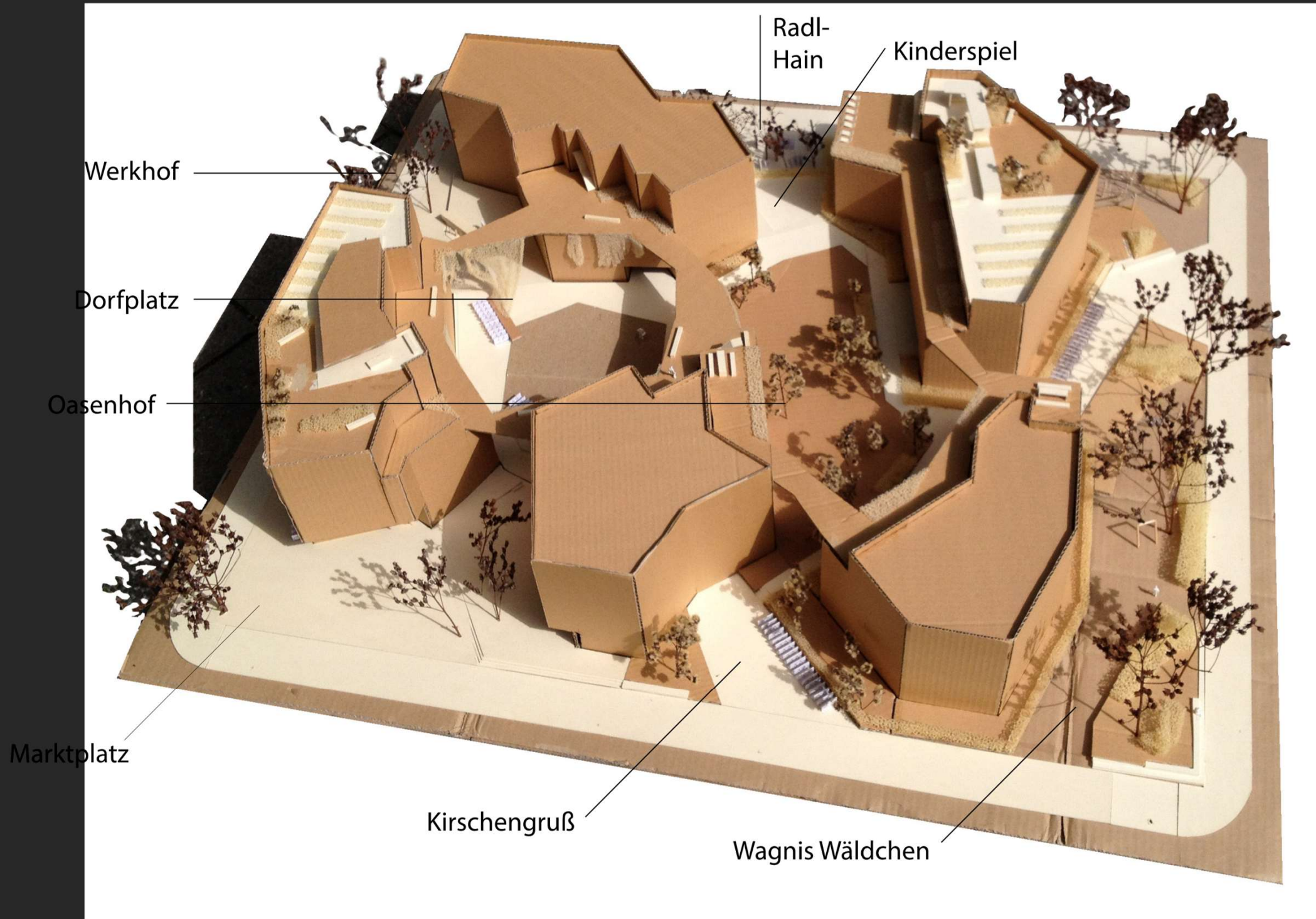










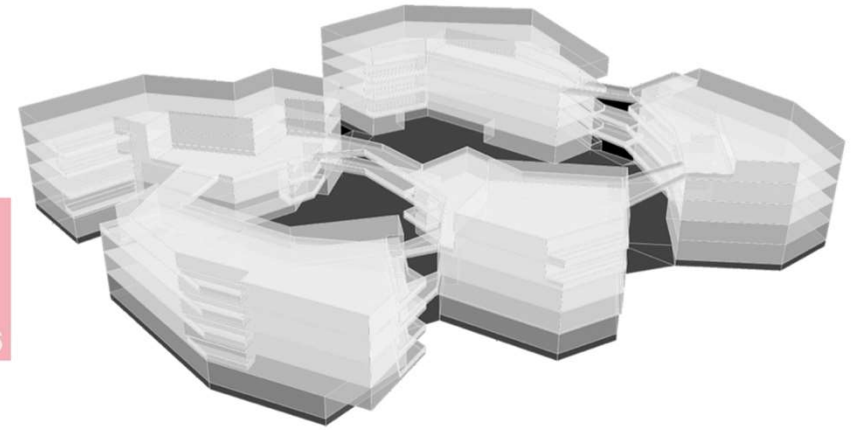
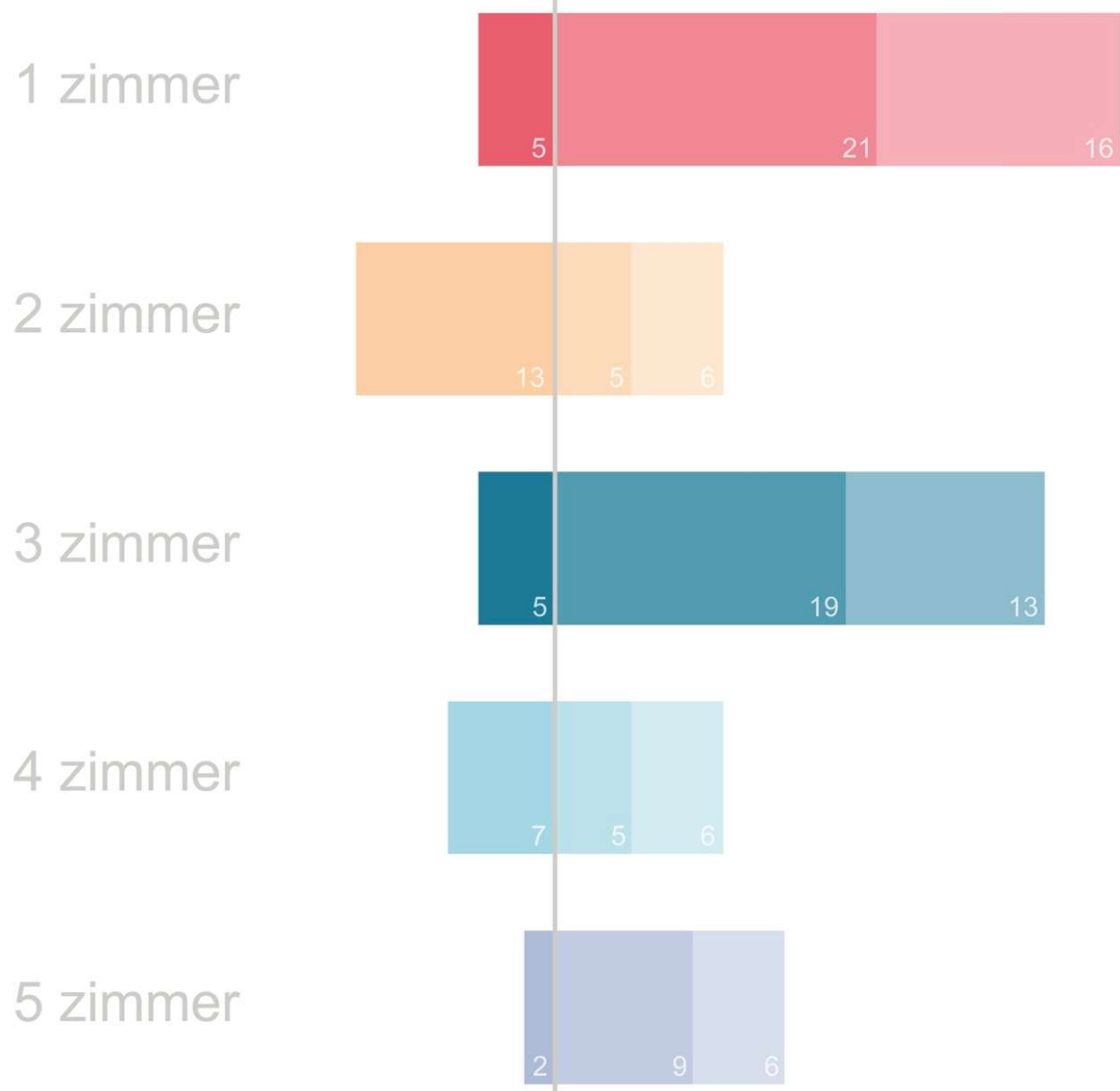






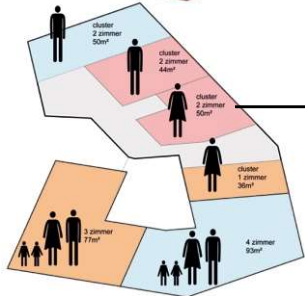
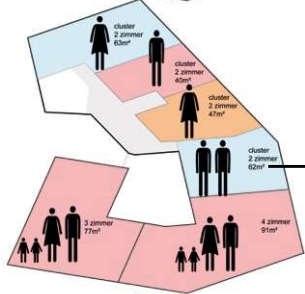
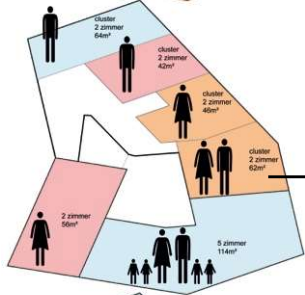
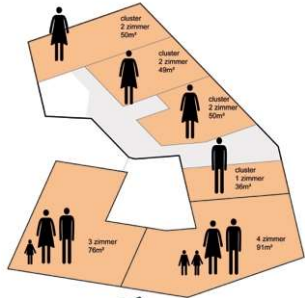
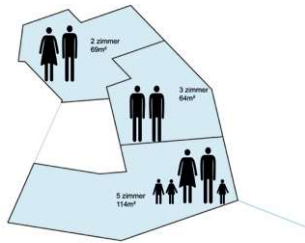
frei finanziert  
23% der wohneinheiten  
40% der wohnfläche

gefördert  
77% der wohneinheiten  
60% der wohnfläche



soziale  
mischung

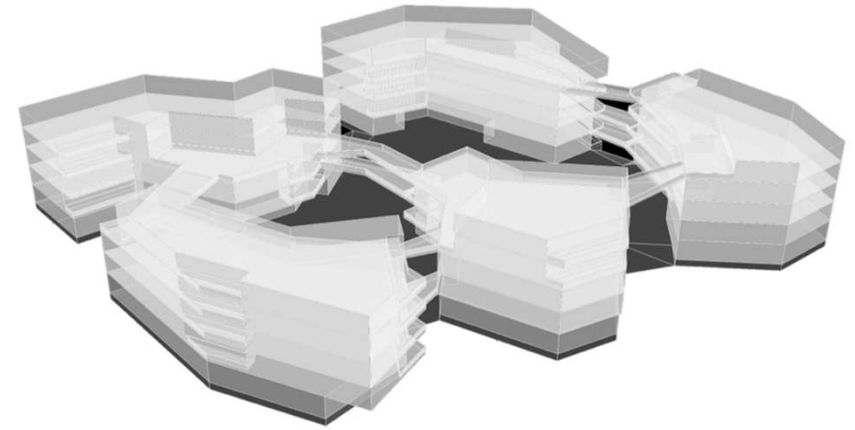




münchen modell

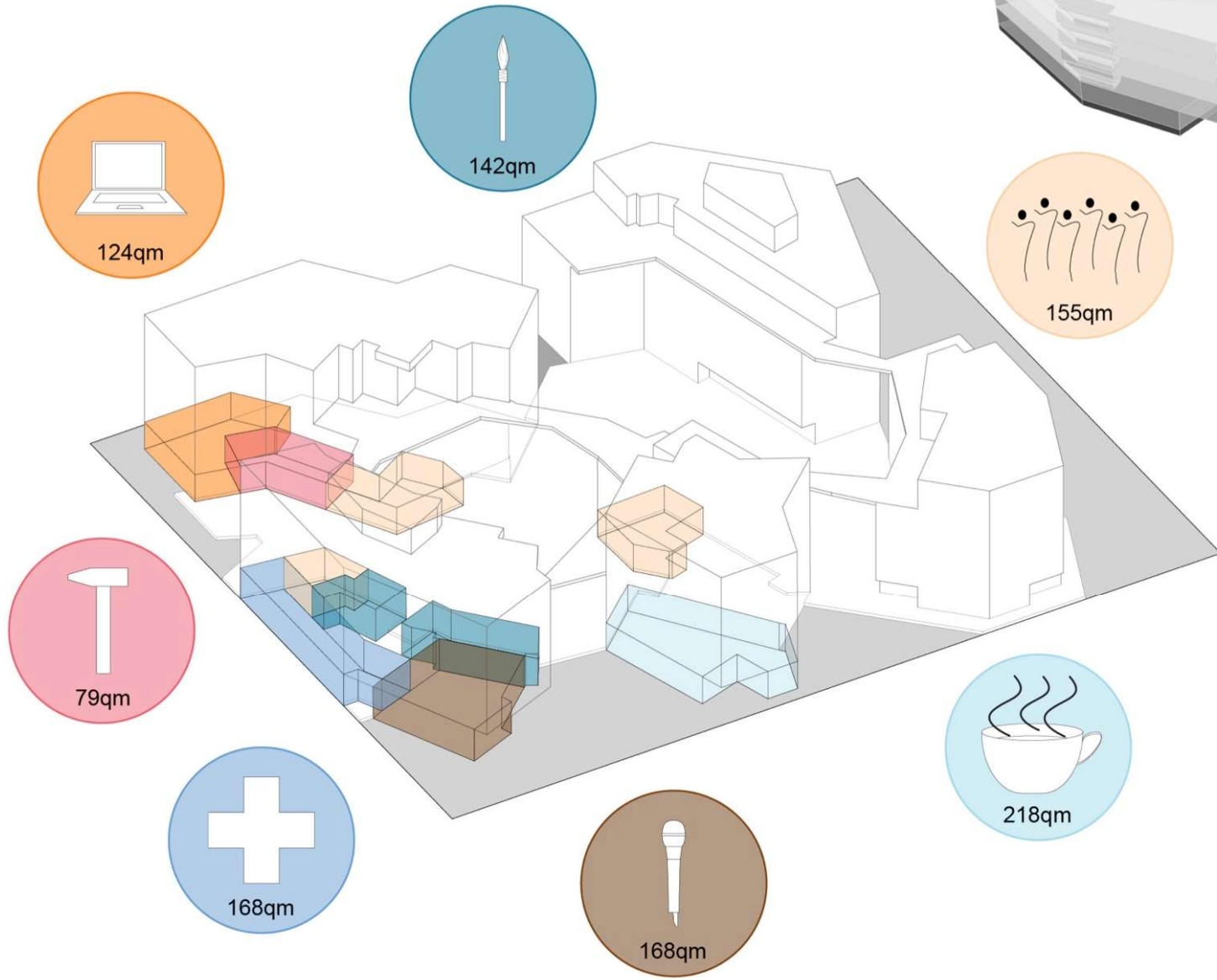
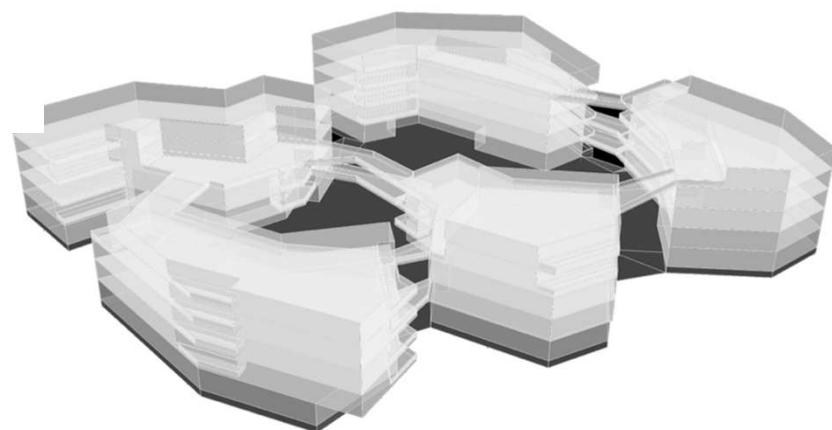
frei finanziert

einkommensorientierte förderung



soziale  
mischung

gemeinschaftsflächen  
gewerbeflächen  
10% der nutzflächen







erdgeschoss



1. obergeschoss





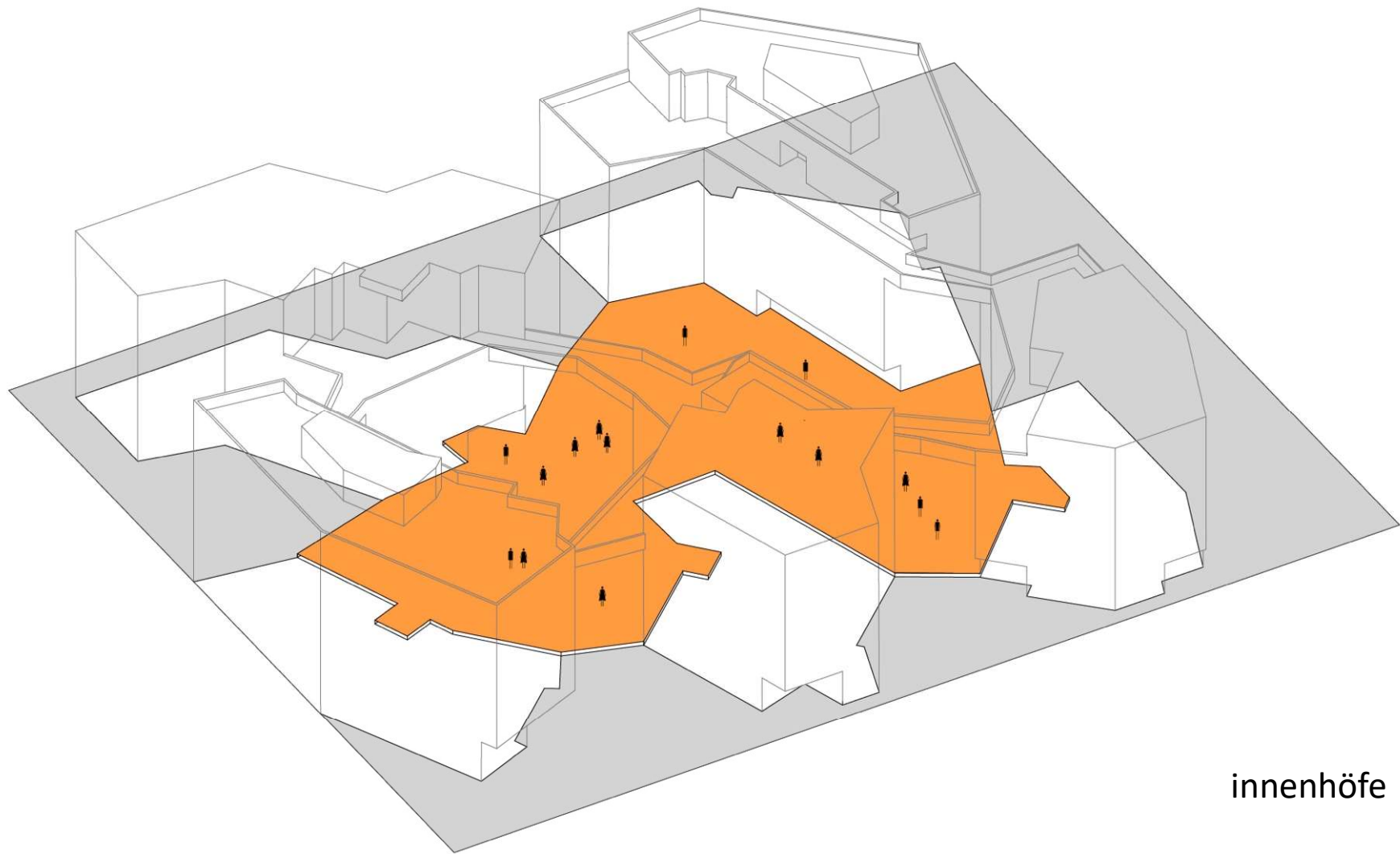
3. obergeschoss



4. obergeschoss

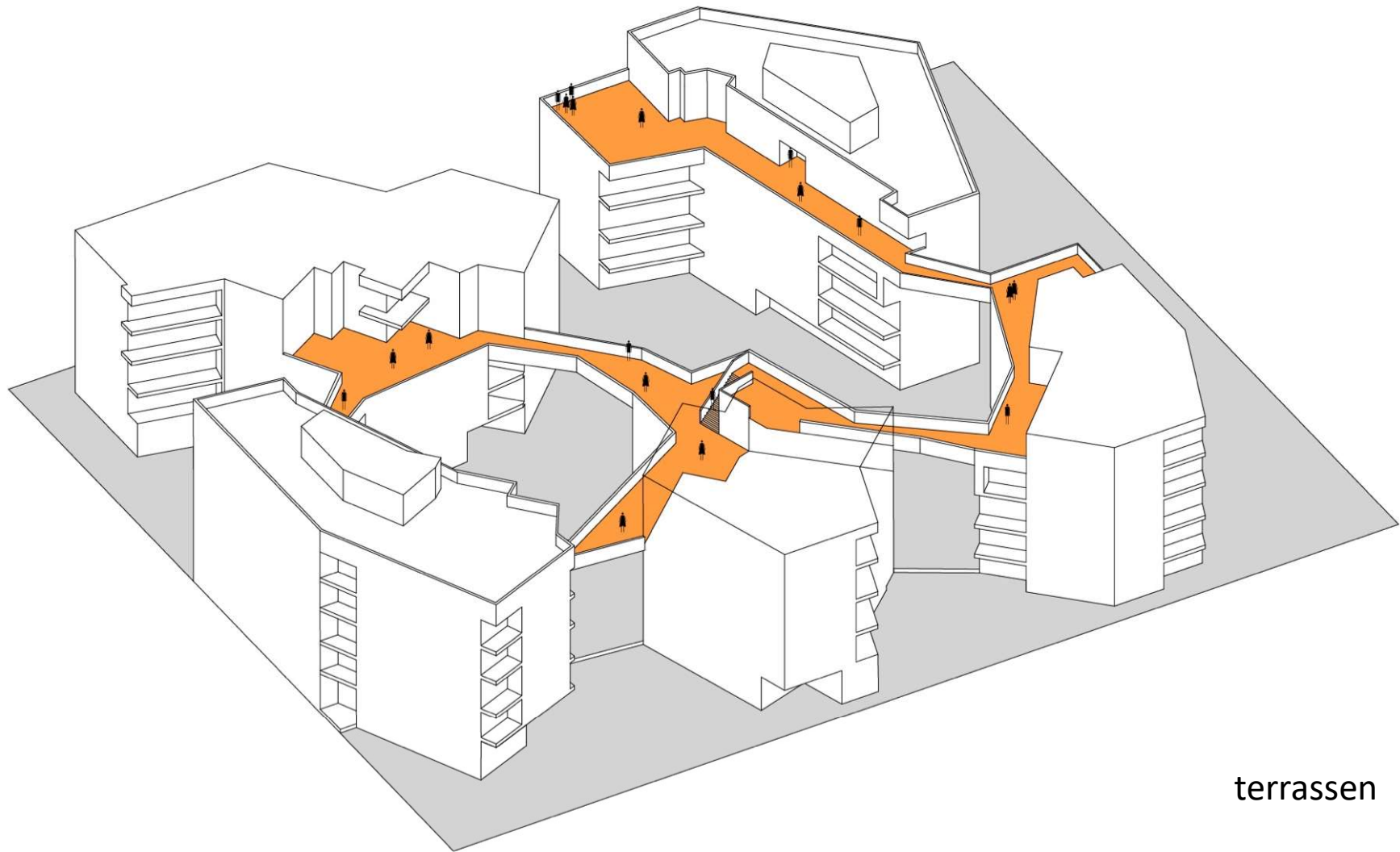


# sequence of communal open spaces



innenhöfe

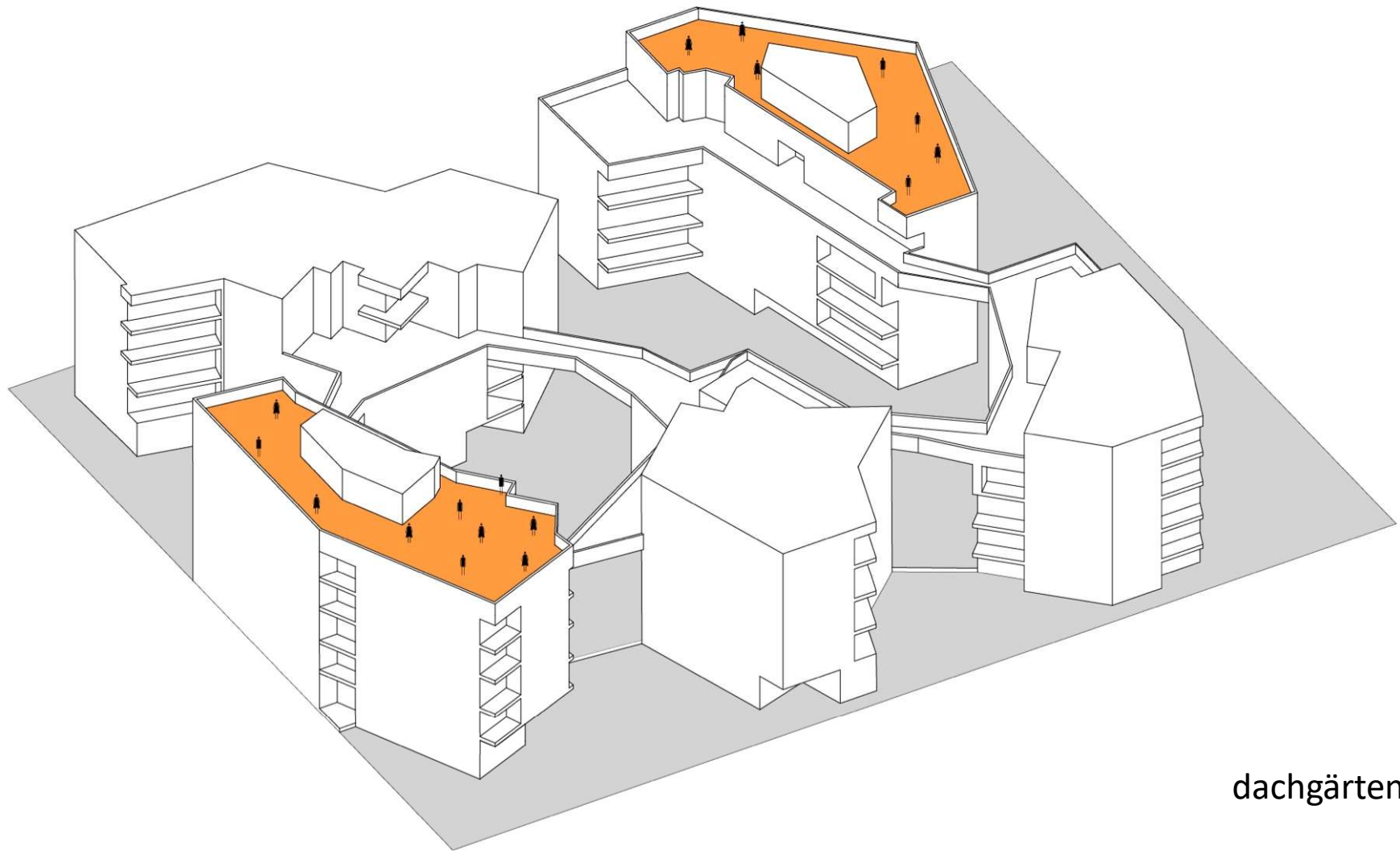
sequence of communal open spaces



terrassen



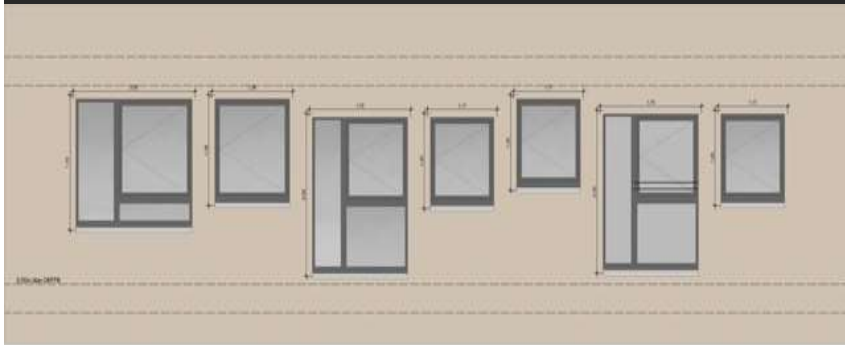
# sequence of communal open spaces



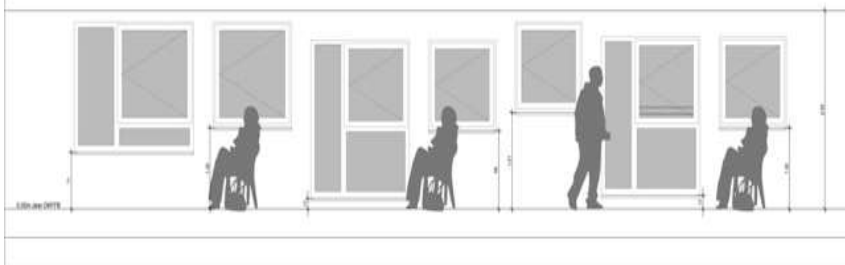
dachgärten







Fenster legend Clusterfenster Fenster stehend Küchenfenster Badfenster Fenster stehend 4.OG Küchenfenster 4.OG











































das grosse kleinehaus

kreativquartier  
münchen

# die Mischung

60% wohnen  
40% gewerbe  
GF 3980qm  
fertigstellung 2026



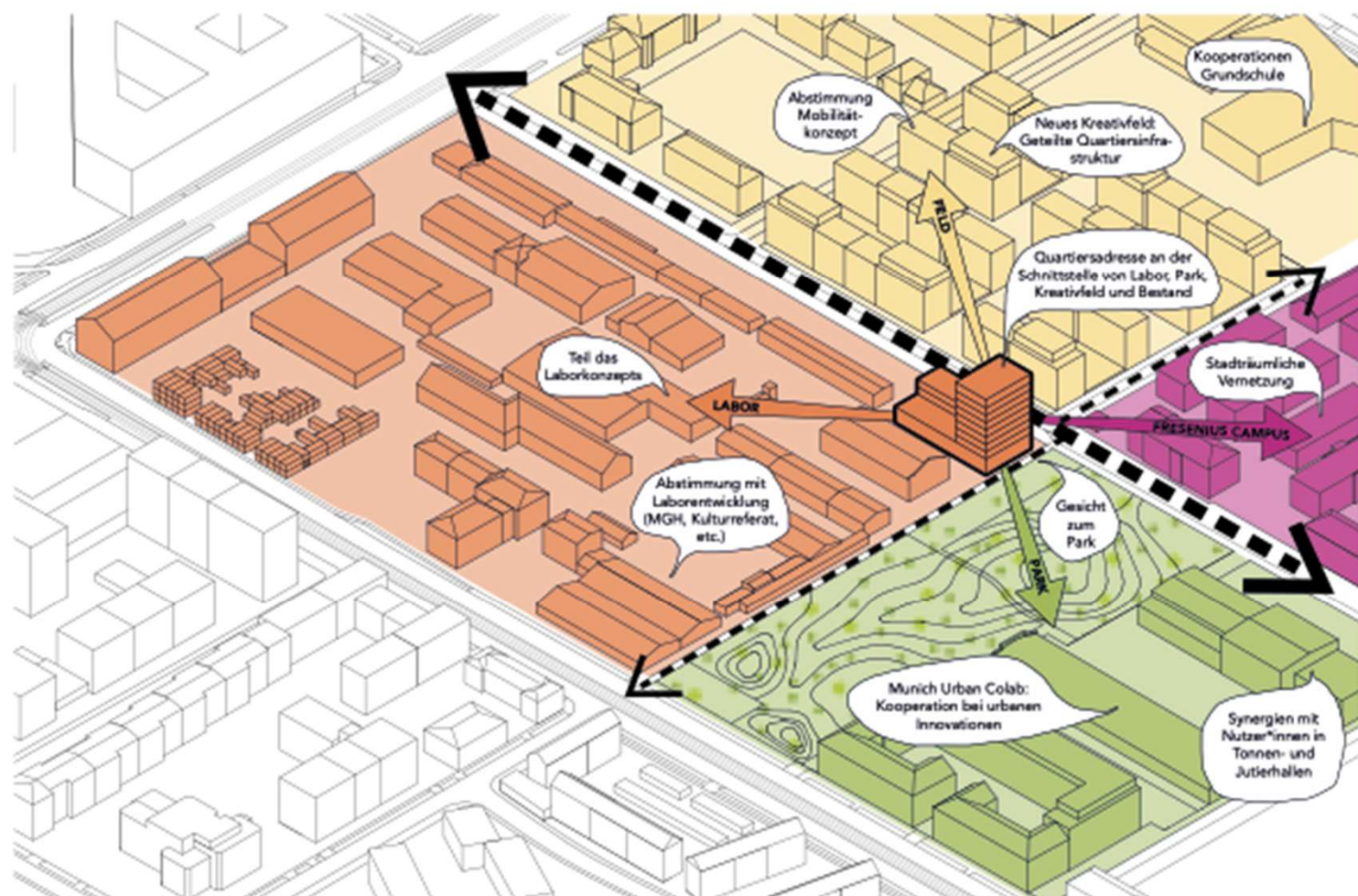
ARGE mit teleinternetcafe



# Vernetzung mit dem Quartier

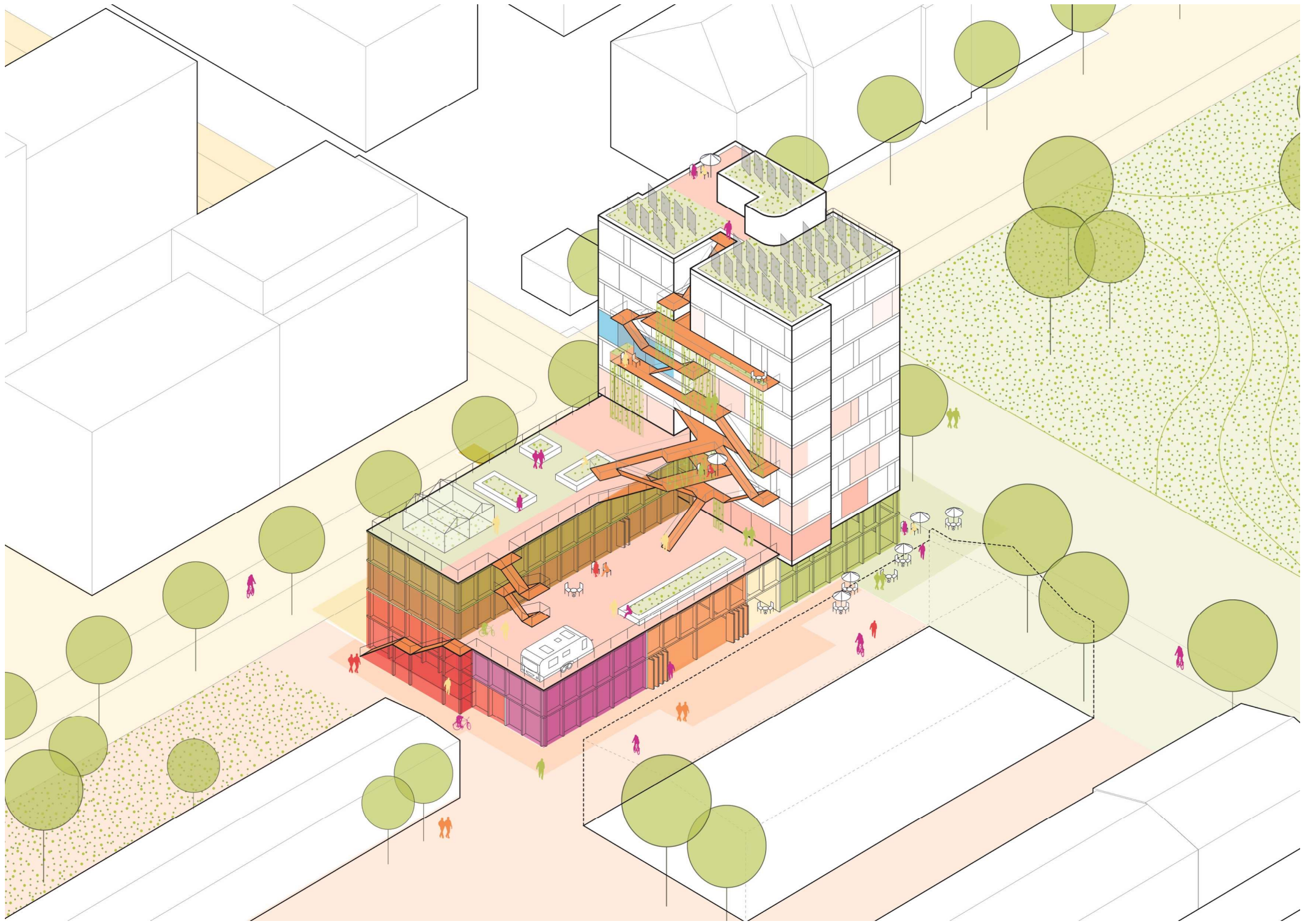


## Schnittstelle zwischen den Teilquartieren und neue Quartiersadresse

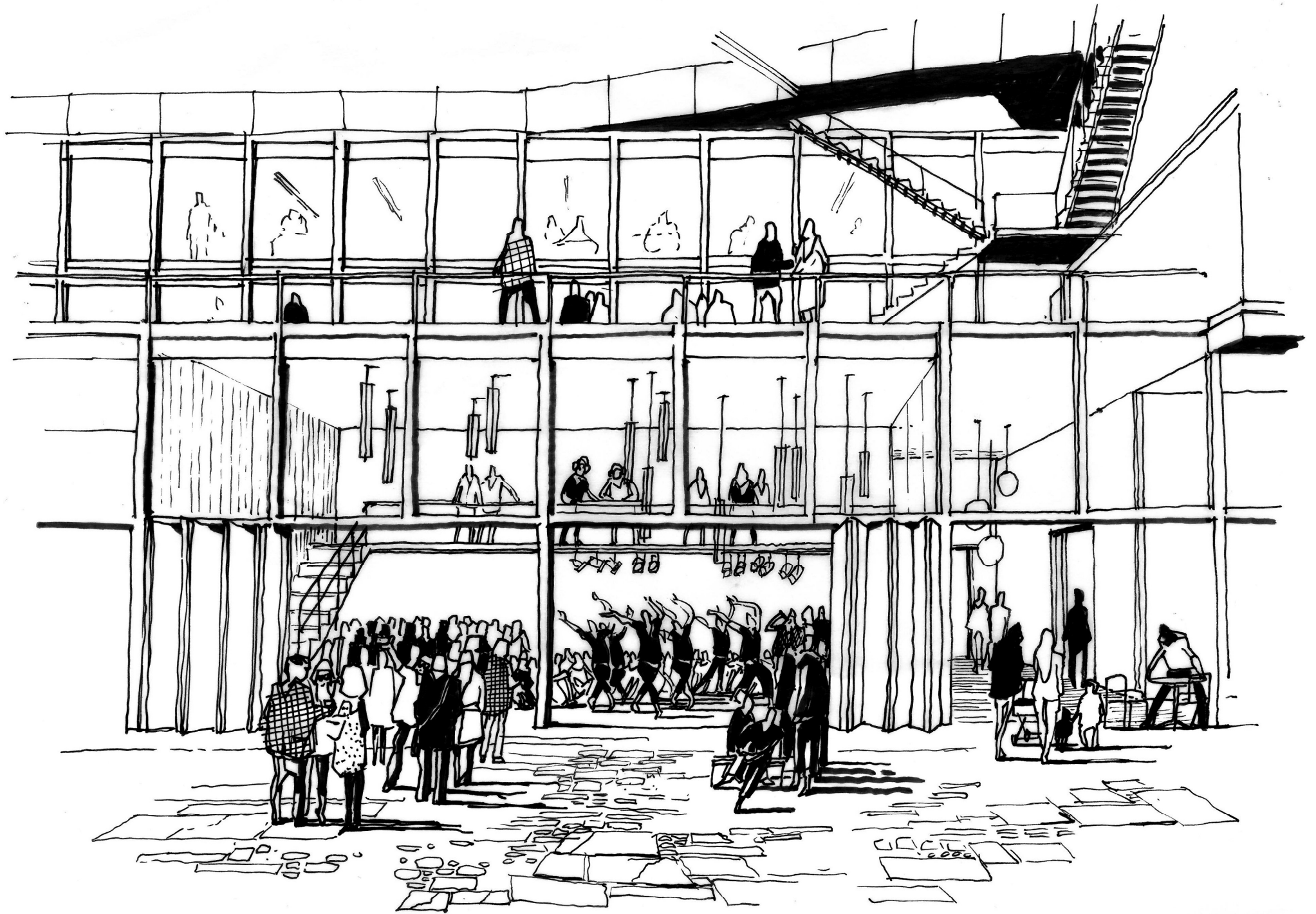


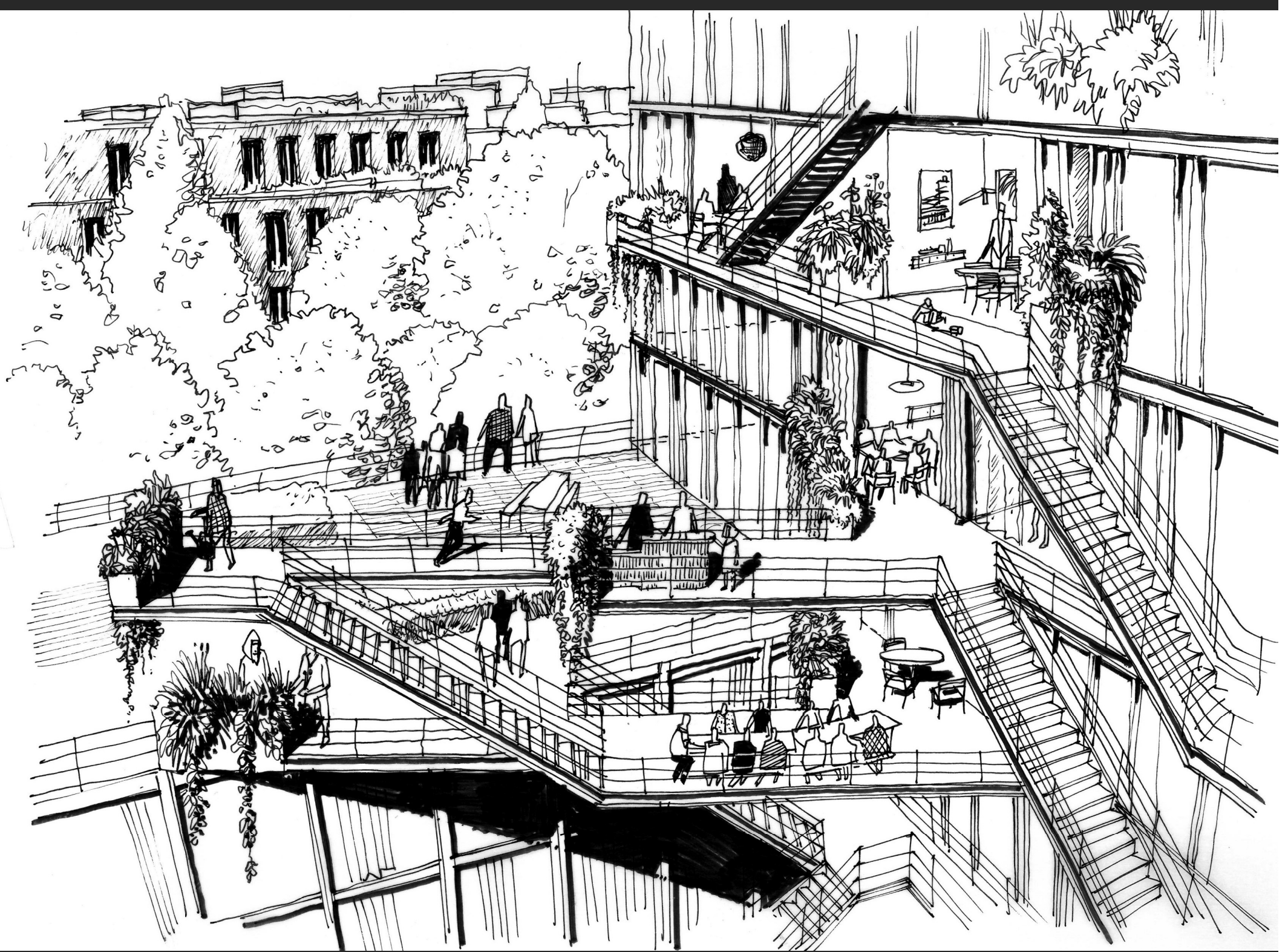
Stadträumlich bildet das Haus eine wichtige neue Quartiersadresse im Kreativquartier. Es liegt an der Schnittstelle zwischen dem kreativen Labor, dem zukünftigen Quartierspark und dem neuen Wohnquartier im Kreativfeld. An der Kreuzung von Heißstraße und der neuen Fußwegeverbindung ist es ein wichtiger Orientierungspunkt.



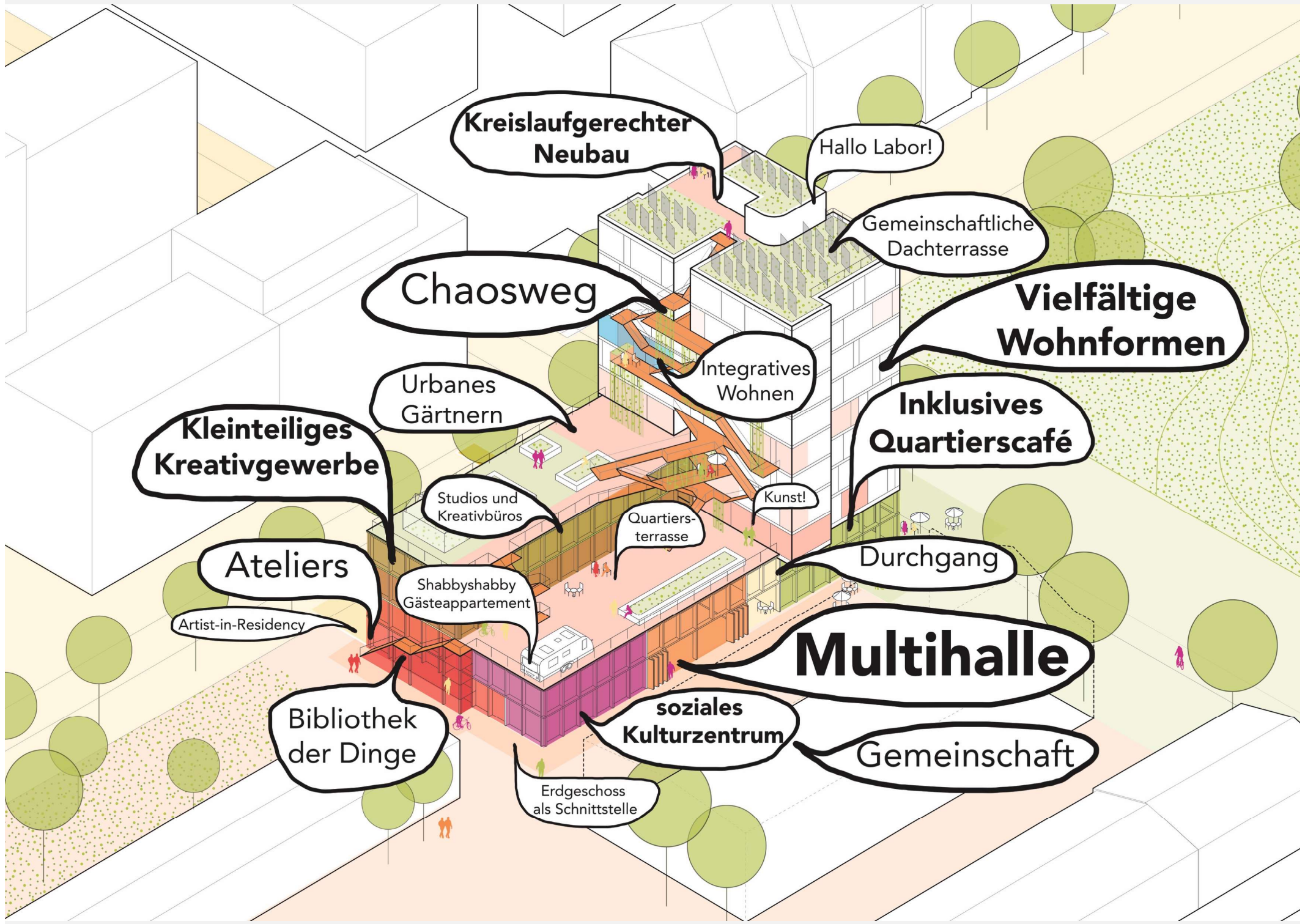












**Kreislaufgerechter  
Neubau**

Hallo Labor!

Gemeinschaftliche  
Dachterrasse

**Chaosweg**

**Vielfältige  
Wohnformen**

Urbanes  
Gärtnern

Integratives  
Wohnen

**Inklusives  
Quartierscafé**

**Kleinteiliges  
Kreativgewerbe**

Studios und  
Kreativbüros

Kunst!

**Ateliers**

Quartiers-  
terrasse

Durchgang

Artist-in-Residency

Shabbyshabby  
Gästeappartement

**Multihalle**

**Bibliothek  
der Dinge**

**soziales  
Kulturzentrum**

**Gemeinschaft**

Erdgeschoss  
als Schnittstelle







rainer hofmann

bogevischs buero